



Artikelnummer      Bezeichnung      Preis CHF



**FILTER SERIE «FA» FILTERBETT 350 - 450 MM** **C**

- inkl. Manometer und Entlüftungsventil
- transparenter Deckel
- ozonbeständig bis 0,5 g/m<sup>3</sup>

**Filterpreise ohne AFM® oder Sandfüllung**

- Betriebsdruck 2,5 bar, Prüfdruck 3,75 bar
- bis 7 bar Arbeitsdruck lieferbar gegen Aufpreis
- 5 Jahre Garantie

Empfohlene Ventile

Artikelnummer	Bezeichnung	Empfohlene Ventile		Preis CHF
		6-Wege-Ventil	Stangenventil	
041000	FA 10 Ø 520 mm	1½"	DN 40	1'339.00
041001	FA 15 Ø 640 mm	2"	DN 40/50	1'549.00
041002	FA 20 Ø 720 mm	2"	DN 50	1'825.00
041003	FA 30 Ø 840 mm	3"	DN 50	2'177.00
041004	FA 35 Ø 960 mm	3"	DN 65	2'998.00
041005	6-Wege-Ventilsatz 1½" kompl. inkl. notwendiger Verrohrung			215.00
041006	6-Wege-Ventilsatz 2" kompl. inkl. notwendiger Verrohrung			332.00
083020	Besgo Ventilsatz DN 40 / Ø 50 mm – 190 mm			928.00
083021	Besgo Ventilsatz DN 50 / Ø 63 mm – 190 mm			1'020.00
083033	Besgo Ventilsatz DN 65 / Ø 75 mm – 250 mm			1'380.00





Gewindeanschlüsse



Deckel transparent



Verteilkopf



Filterstern



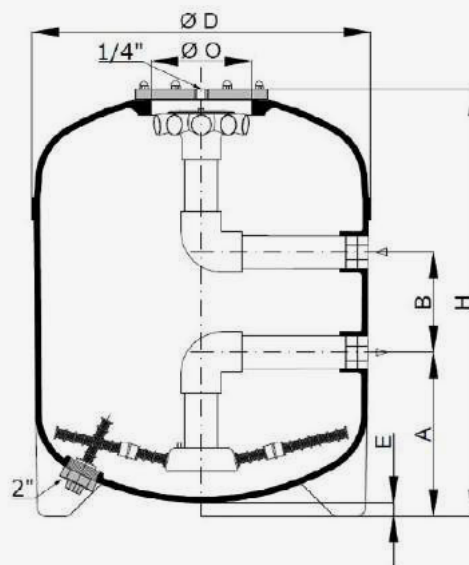
Entleerungsstopfen



Manometer und Entlüftungsventil

TECHNISCHE DATEN

Typ	FA 10	FA 15	FA 20	FA 30	FA 35
Filter Ø	520 mm	640 mm	720 mm	840 mm	960 mm
Filterfläche	0,20 m <sup>2</sup>	0,30 m <sup>2</sup>	0,40 m <sup>2</sup>	0,52 m <sup>2</sup>	0,70 m <sup>2</sup>
Anschluss	2"	2"	2"	2"	2½"
Leistung bei 20 m/h	4 m <sup>3</sup> /h	6 m <sup>3</sup> /h	8 m <sup>3</sup> /h	11 m <sup>3</sup> /h	14 m <sup>3</sup> /h
Leistung bei 30 m/h	6 m <sup>3</sup> /h	9 m <sup>3</sup> /h	12 m <sup>3</sup> /h	16 m <sup>3</sup> /h	21 m <sup>3</sup> /h
Leistung bei 50 m/h	10 m <sup>3</sup> /h	15 m <sup>3</sup> /h	20 m <sup>3</sup> /h	26 m <sup>3</sup> /h	35 m <sup>3</sup> /h
<b>Füllung AFM® / Sand in kg</b>	<b>105 / 125</b>	<b>126 / 150</b>	<b>210 / 250</b>	<b>294 / 350</b>	<b>420 / 500</b>
AFM® 1 / Sand 0,4-0,8 Säcke	3	3	5	7	10
AFM® 2/ Sand 0,7-1,2 Säcke	2	3	5	4	5
AFM® 3/ Sand 2,0-3,2 Säcke	-	-	-	3	5
A	310 mm	310 mm	360 mm	360 mm	360 mm
B	190 mm	190 mm	190 mm	190 mm	250 mm
E	25 mm	25 mm	75 mm	75 mm	75 mm
O (Deckel)	190 mm	190 mm	190 mm	190 mm	305 mm
H	800 mm	830 mm	930 mm	950 mm	1050 mm





Artikelnummer      Bezeichnung      Preis CHF



**FILTER SERIE «HFS» FILTERBETT 500 - 600 MM** **C**

- inkl. Manometer und Entlüftungsventil
- transparenter Deckel
- ozonbeständig bis 0,5 g/m<sup>3</sup>

**Filterpreise ohne AFM® oder Sandfüllung**

- Betriebsdruck 2,5 bar, Prüfdruck 3,75 bar
- temperaturbeständig bis 40 °C
- 5 Jahre Garantie

Empfohlene Ventile

Artikelnummer	Bezeichnung	Empfohlene Ventile		Preis CHF
		6-Wege-Ventil	Stangenventil	
041199	HFS 6 Ø 415 mm	1½"	DN 40	1'144.00
041200	HFS 8 Ø 460 mm	1½"	DN 40	1'254.00
041201	HFS 10 Ø 520 mm	1½"	DN 40	1'521.00
041207	HFS 15 Ø 640 mm	2"	DN 40/50	2'095.00
041208	HFS 20 Ø 720 mm	2"	DN 50	2'431.00
041209	HFS 30 Ø 840 mm	3"	DN 50	2'795.00
041210	HFS 35 Ø 960 mm	3"	DN 65	3'649.00
083020	Besgo Ventilsatz DN 40 / Ø 50 mm – 190 mm			928.00
083021	Besgo Ventilsatz DN 50 / Ø 63 mm – 190 mm			1'020.00
083033	Besgo Ventilsatz DN 65 / Ø 75 mm – 250 mm			1'380.00





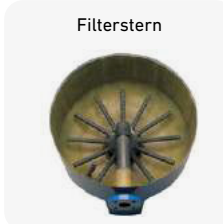
Gewindeanschlüsse



Grosser Deckel transparent



Verteilkopf



Filterstern



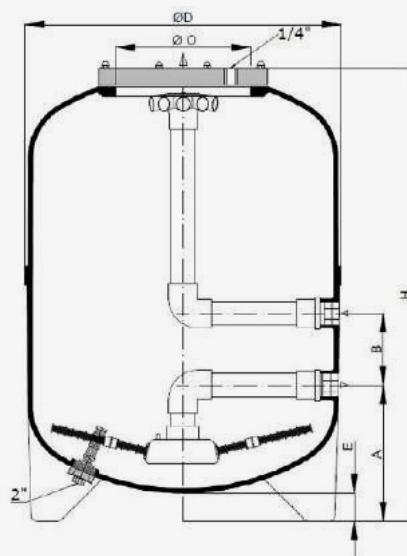
Entleerungsstopfen



Manometer und Entlüftungsventil

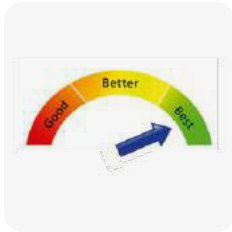
TECHNISCHE DATEN

Typ	HFS 6	HFS 8	HFS 10	HFS 15	HFS 20	HFS 30	HFS 35
Filter Ø	415 mm	460 mm	520 mm	640 mm	720 mm	840 mm	960 mm
Filterfläche	0,12 m <sup>2</sup>	0,16 m <sup>2</sup>	0,20 m <sup>2</sup>	0,30 m <sup>2</sup>	0,40 m <sup>2</sup>	0,52 m <sup>2</sup>	0,70 m <sup>2</sup>
Anschluss	2"	2"	2"	2"	2"	2"	2½"
Leistung bei 20 m/h	2,4 m <sup>3</sup> /h	3,2 m <sup>3</sup> /h	4 m <sup>3</sup> /h	6 m <sup>3</sup> /h	8 m <sup>3</sup> /h	11 m <sup>3</sup> /h	14 m <sup>3</sup> /h
Leistung bei 30 m/h	3,6 m <sup>3</sup> /h	4,8 m <sup>3</sup> /h	6 m <sup>3</sup> /h	9 m <sup>3</sup> /h	12 m <sup>3</sup> /h	16 m <sup>3</sup> /h	21 m <sup>3</sup> /h
Leistung bei 50 m/h	6 m <sup>3</sup> /h	8 m <sup>3</sup> /h	10 m <sup>3</sup> /h	15 m <sup>3</sup> /h	20 m <sup>3</sup> /h	26 m <sup>3</sup> /h	35 m <sup>3</sup> /h
<b>Füllung AFM® / Sand in kg</b>							
AFM® 1 / Sand 0,4-0,8 Säcke	1	2	3	6	8	10	15
AFM® 2/ Sand 0,7-1,2 Säcke	1	1	3	6	8	5	8
AFM® 3/ Sand 2,0-3,2 Säcke	-	-	-	-	-	5	7
A	260 mm	260 mm	310 mm	310 mm	360 mm	360 mm	360 mm
B	190 mm	190 mm	190 mm	190 mm	190 mm	190 mm	250 mm
E	25 mm	25 mm	25 mm	70 mm	105 mm	110 mm	120 mm
O (Deckel)	190 mm	190 mm	190 mm	305 mm	305 mm	355 mm	355 mm
H	861 mm	861 mm	931 mm	1090 mm	1140 mm	1190 mm	1240 mm





Artikelnummer      Bezeichnung      Preis CHF

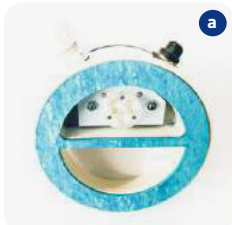


**FILTER SERIE «AFM» MIT FILTERSTERN, FILTERBETT 900 - 1000 MM**

- ozonbeständig bis 0,5 g/m<sup>3</sup>
- Betriebsdruck 2,5 bar, Prüfdruck 3,75 bar, temperaturbeständig bis 40 °C
- mit Mannloch und Schauglas
- inkl. Entlüftungseinheit und Manometer
- 5 Jahre Garantie

**Filterpreise ohne AFM® oder Sandfüllung**

**C**



Artikelnummer	Bezeichnung	Mannloch	Material	Preis CHF
042100	AFM Ø 520 mm	Position 6	transparent	2'495.00
042101	AFM Ø 640 mm	Position 6	transparent	2'995.00
042102	AFM Ø 720 mm	Position 6	transparent	3'445.00
042103	AFM Ø 840 mm	Position 6	transparent	3'828.00
042104	AFM Ø 960 mm	Position 6	transparent	4'898.00
042105	AFM Ø 640 mm	Position 2	transparent	2'995.00
042106	AFM Ø 720 mm	Position 2	transparent	3'445.00
042107	AFM Ø 840 mm	Position 2	transparent	3'828.00
042108	AFM Ø 960 mm	Position 2	transparent	4'898.00
083021	Besgo Ventilsatz DN 50 / Ø 63 mm – 190 mm			1'020.00
083033	Besgo Ventilsatz DN 65 / Ø 75 mm – 250 mm			1'380.00

**BELEUCHTUNG FÜR SCHAUGLAS OHNE TRAFU**

191100	(a) Typ HLM 80 LED 2 W D / 24 V AC/DC für Schauglas 3"	845.00
191102	(b) Typ HLM 100 LED 4 W D / 24 V AC/DC für Schauglas 4"	890.00
191101	(c) Befestigungswinkel für Beleuchtung (Satz à 3 Stk.)	34.00
063010	Beleuchtungstrafo 50 VA 230 V / 24 V 1 Abgang	128.00





Gewindeanschlüsse



Deckel transparent



Mannloch



Verteilkopf



Schauglas



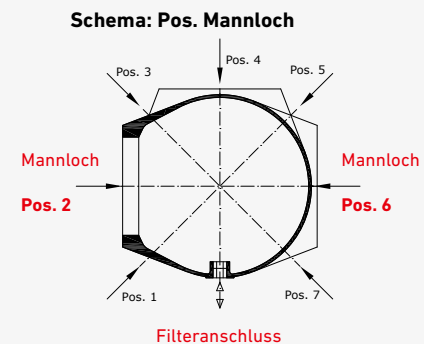
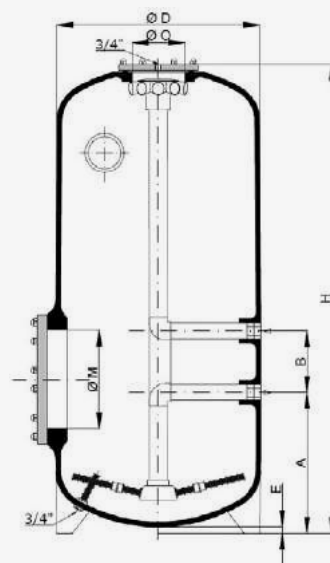
Entleerungsstopfen



Manometer und Entlüftungsventil

TECHNISCHE DATEN

Typ	AFM 520	AFM 640	AFM 720	AFM 840	AFM 960
Filter Ø	520 mm	640 mm	720 mm	840 mm	960 mm
Filterfläche	0,2 m <sup>2</sup>	0,3 m <sup>2</sup>	0,4 m <sup>2</sup>	0,52 m <sup>2</sup>	0,7 m <sup>2</sup>
Anschluss	2"	2"	2"	2"	2½"
Schauglas	2½"	3"	3"	3"	4"
Leistung bei 20 m/h	4 m <sup>3</sup> /h	6 m <sup>3</sup> /h	8 m <sup>3</sup> /h	11 m <sup>3</sup> /h	14 m <sup>3</sup> /h
Leistung bei 30 m/h	6 m <sup>3</sup> /h	9 m <sup>3</sup> /h	12 m <sup>3</sup> /h	16 m <sup>3</sup> /h	21 m <sup>3</sup> /h
Leistung bei 50 m/h	10 m <sup>3</sup> /h	15 m <sup>3</sup> /h	20 m <sup>3</sup> /h	26,5 m <sup>3</sup> /h	35 m <sup>3</sup> /h
<b>Füllung AFM® / Sand in kg</b>	<b>231 / 275</b>	<b>357 / 425</b>	<b>462 / 550</b>	<b>651 / 775</b>	<b>924 / 1100</b>
AFM® 1 / Sand 0,4-0,8 Säcke	6	9	11	15	22
AFM® 2/ Sand 0,7-1,2 Säcke	5	8	11	8	11
AFM® 3/ Sand 2,0-3,2 Säcke	-	-	-	8	11
A	405 mm	420 mm	420 mm	440 mm	405 mm
B	190 mm	190 mm	190 mm	190 mm	250 mm
E	5 mm	5 mm	5 mm	5 mm	5 mm
H	1400 mm	1440 mm	1440 mm	1460 mm	1520 mm
M (Mannloch)	215 mm	305 mm	305 mm	305 mm	355 mm



## KAPITEL 4 | FILTERANLAGEN UND FILTERMATERIAL

### Filteranlagen



Artikelnummer      Bezeichnung      Preis CHF

**FILTERANLAGE CALPLAS MIT SPECK BADU PRIME UND BESGO VENTIL**  
**Vormontierte Filteranlage auf einer PE-Europalette für die einfache Einbringung**

**C**

044117	Filteranlage FA10 - Prime 11 / 400 V - Besgo	3'885.00
044118	Filteranlage FA10 - Prime 11 / 230 V - Besgo	3'960.00
044112	Filteranlage FA15 - Prime 15 / 400 V - Besgo	4'500.00
044114	Filteranlage FA15 - Prime 15 / 230 V - Besgo	4'585.00
044107*	Filteranlage FA15 - Eco VS / 230 V - Besgo	5'565.00

#### TECHNISCHE DATEN

Art. Nr.	044117	044118	044112	044114	044107
Filter Calplas	FA10 Ø 520	FA10 Ø 520	FA15 Ø 640	FA15 Ø 640	FA15 Ø 640
Pumpe Speck Badu Prime	11 0.45 kW 400 V	11 0.45 kW 230 V	15 0.75 kW 400 V	15 0.75 kW 230 V	Eco VS 1.1 kW 230 V frequenz- reguliert
Rückspülventil Besgo	DN 40 Ø 50mm	DN 40 Ø 50mm	DN 50 Ø 63mm	DN 50 Ø 63mm	DN 50 Ø 63mm
Länge (mm)	1200	1200	1200	1200	1200
Tiefe (mm)	800	800	800	800	800
Höhe (mm)	1070	1070	1100	1100	1100
Gewicht (kg)	45	45	55	55	55

\*Kann direkt über AS Control 4, AS Control Plus und Euromatik.net angesteuert werden.



# Filteranlagen



Artikelnummer	Bezeichnung	Preis CHF
<b>FILTERANLAGE CALPLAS - SPECK BADU PRIME - MANUELLES 6-WEGE-VENTIL</b> Vormontierte Filteranlage auf einer PE-Europalette für die einfache Einbringung		<b>C</b>
044104	Filteranlage FA10 - Prime 11 / 400 V - 6-Wege-Ventil	2'880.00
044109	Filteranlage FA10 - Prime 11 / 230 V - 6-Wege-Ventil	2'930.00
044110*	Filteranlage FA15 - Prime 15 / 400 V - 6-Wege-Ventil	3'285.00
044108	Filteranlage FA15 - Prime 15 / 230 V - 6-Wege-Ventil	3'365.00

**TECHNISCHE DATEN**

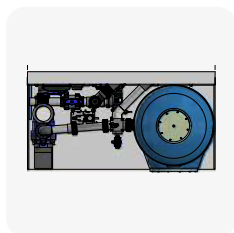
Art. Nr.	044104	044109	044110	044108
Filter Calplas	FA10 Ø 520	FA10 Ø 520	FA15 Ø 640	FA15 Ø 640
Pumpe Speck Badu Prime	11 0.45 kW 400 V	11 0.45 kW 230 V	15 0.75 kW 400 V	15 0.75 kW 230 V
6-Wege Ventil	1½"	1½"	2"	2"
Länge (mm)	1200	1200	1200	1200
Tiefe (mm)	800	800	800	800
Höhe (mm)	1070	1070	1100	1100
Gewicht (kg)	40	40	45	50

\*Nur solange Vorrat!





Artikelnummer      Bezeichnung      Preis CHF



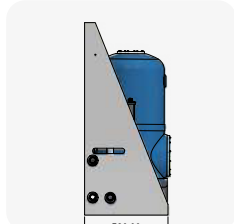
**DA-SY+ - WASSERAUFBEREITUNG FÜR SKIMMERBECKEN MIT DRYDEN DA-GEN** C

**Calplas Filter AFM-640 mm:** Speck Badu Delta ECO VS 1,10 kW 230 V / Besgo DN50/d63 / FlowVis / Luft-Kompressor / DA-GEN 45-FC: Freie Chlor-Messung, pH-Messung, Temperaturmessung, 1 pH Dosierpumpe, 1 Flockungspumpe APF®, Sauglanze und Wi-Fi / Abmessung L x T x H: 1500 x 780 x 1800 mm

**Calplas Filter AFM-720 mm:** Speck Badu Delta ECO VS 1,10 kW 230 V / Besgo DN50/d63 / FlowVis / Luft-Kompressor / DA-GEN 90-FC: Freie Chlor-Messung, pH-Messung, Temperaturmessung, 1 pH Dosierpumpe, 1 Flockungspumpe APF®, Sauglanze und Wi-Fi / Abmessung L x T x H: 1500 x 780 x 1800 mm

**Calplas Filter AFM-960 mm:** Speck ECO Flex 2,20 kW 230 V / Besgo DN65/d75 / FlowVis / Luft-Kompressor / DA-GEN 150-FC: Freie Chlor-Messung, pH-Messung, Temperaturmessung, 1 pH Dosierpumpe, 1 Flockungspumpe APF®, Sauglanze und Wi-Fi / Abmessung L x T x H: 1850 x 1120 x 1800 mm

044004*	(a) DA-SY+ für Skimmerbecken mit Calplas Filter AFM-640 mm	18'317.00
044003*	(b) DA-SY+ für Skimmerbecken mit Calplas Filter AFM-720 mm	19'992.00
044044*	DA-SY+ für Skimmerbecken mit Calplas Filter AFM-960 mm	25'983.00



**DA-SY - WASSERAUFBEREITUNG FÜR SKIMMERBECKEN MIT DRYDEN STATION** C

**Calplas Filter AFM-640 mm:** Speck Badu Delta ECO VS 1,10 kW 230 V / Besgo DN50/d63 / FlowVis / Luft-Kompressor / Dryden, Station: Freie Chlor-Messung, Redox-Messung, pH-Messung, Temperaturmessung, 3 Dosierpumpen (pH, Chlor und APF®), 2 Sauglanzen und Wi-Fi, Abmessung L x T x H: 1500 x 780 x 1800 mm

**Calplas Filter AFM-720 mm:** Speck Badu Delta ECO VS 1,10 kW 230 V / Besgo DN50/d63 / FlowVis / Luft-Kompressor / Dryden, Station: Freie Chlor-Messung, Redox-Messung, pH-Messung, Temperaturmessung, 3 Dosierpumpen (pH, Chlor und APF®), 2 Sauglanzen und Wi-Fi, Abmessung L x T x H: 1500 x 780 x 1800 mm

044022*	DA-SY für Skimmerbecken mit Calplas Filter AFM-640 mm	18'500.00
044023*	(c) DA-SY für Skimmerbecken mit Calplas Filter AFM-720 mm	18'983.00



**DA-SY+ - WASSERAUFBEREITUNG FÜR RINNENBECKEN MIT DRYDEN DA-GEN** C

**Calplas Filter AFM-640 mm:** Speck Badu Delta ECO VS 1,10 kW 230 V / Besgo DN50/d63 / AS Control Plus / FlowVis / Luft-Kompressor / DA-GEN 45-FC: Freie Chlormessung, pH-Messung, Temperaturmessung, 1 pH Dosierpumpe, 1 Flockungspumpe APF®, Sauglanze und Wi-Fi, Abmessung L x T x H: 1500 x 780 x 1800 mm

**Calplas Filter AFM-720 mm:** Speck Badu Delta ECO VS 1,10 kW 230 V / Besgo DN50/d63 / AS Control Plus / FlowVis / Luft-Kompressor / DA-GEN 90-FC: Freie Chlormessung, pH-Messung, Temperaturmessung, 1 pH Dosierpumpe, 1 Flockungspumpe APF®, Sauglanze und Wi-Fi, Abmessung L x T x H: 1500 x 780 x 1800 mm

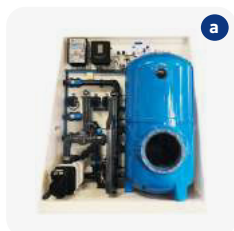
**Calplas Filter AFM-960 mm:** Speck ECO Flex 2,20 kW 230 V / Besgo DN65/d75 / AS Control Plus / FlowVis / Luft-Kompressor / DA-GEN 150-FC: Freie Chlormessung, pH-Messung, Temperaturmessung, 1 pH Dosierpumpe, 1 Flockungspumpe APF®, Sauglanze und Wi-Fi, Abmessung L x T x H: 1850 x 1120 x 1800 mm

044006*	(d) DA-SY+ für Rinnenbecken mit Calplas Filter AFM-640 mm	22'500.00
044008*	DA-SY+ für Rinnenbecken mit Calplas Filter AFM-7200 mm	24'317.00
044045*	(e) DA-SY+ für Rinnenbecken mit Calplas Filter AFM-960 mm	29'992.00

\*Lieferfrist ca. 3 Wochen



Artikelnummer      Bezeichnung      Preis CHF



**DA-SY - WASSERAUFBEREITUNG FÜR RINNENBECKEN MIT DRYDEN STATION** C

**Calplas Filter AFM-640 mm:** Calplas Filter AFM-640 mm / Speck Badu Delta ECO VS 1,10 kW 230 V / Besgo DN50/d63 / AS Control Plus / FlowVis / Luft-Kompressor / Dryden Station: Freie Chlor-Messung, Redox-Messung, pH-Messung, Temperaturmessung, 3 Dosierpumpen (pH, Chlor und APF®), 2 Sauglanzen und Wi-Fi, Abmessung L x T x H: 1500 x 780 x 1800 mm

**Calplas Filter AFM-720 mm:** Speck Badu Delta ECO VS 1,10 kW 230 V / Besgo DN50/d63 / AS Control Plus / FlowVis / Luft-Kompressor / Dryden Station: Freie Chlor-Messung, Redox-Messung, pH-Messung, Temperaturmessung, 3 Dosierpumpen (pH, Chlor und APF®), 2 Sauglanzen und Wi-Fi, Abmessung L x T x H: 1500 x 780 x 1800 mm

**Calplas Filter AFM-960 mm:** Speck Badu Eco Motion VS 2,20 kW 230 V / Besgo DN65/d75 / FlowVis / Luft-Kompressor Dryden Station: Freie Chlor-Messung, Redox-Messung, pH-Messung, Temperaturmessung, 3 Dosierpumpen (pH, Chlor und APF®), 2 Sauglanzen und Wi-Fi, Abmessung L x T x H: 1850 x 1120 x 1800 mm

044024*	DA-SY für Rinnenbecken mit Calplas Filter AFM-640 mm	23'917.00
044025*	(a) DA-SY für Rinnenbecken mit Calplas Filter AFM-7200 mm	24'167.00
044046*	(b) DA-SY für Rinnenbecken mit Calplas Filter AFM-960 mm	26'150.00

**DA-SY - WASSERAUFBEREITUNG FÜR PRIVATEN WHIRLPOOL MIT SKIMMER (DRYDEN STATION)** C

**Calplas Filter HFS-520 mm:** Speck Badu Delta ECO VS 1,10 kW 230 V / Besgo DN40/d50 / Luft-Kompressor / Niveauregulierung mit 3 Sensoren / Dryden Station: Redox-Messung, pH-Messung, Temperaturmessung, 2 Dosierpumpen (pH und APF®), 2 Saug-lanzen und Wi-Fi, Abmessung L x T x H: 1100 x 780 x 1800 mm

044026*	DA-SY für privaten Whirlpool mit Skimmer mit Calplas Filter HFS-520 mm	15'833.00
---------	--	-----------



\*Lieferfrist ca. 3 Wochen

Artikelnummer      Bezeichnung      Preis CHF



**TECHNICKSCHACHT STANDARD ZUR HINTERFÜLLUNG**

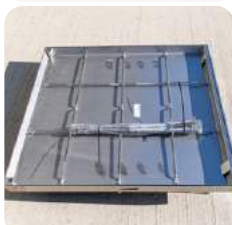
D

Ein Muss für jede Outdoor-Filtertechnikanlage. Dieser Technickschacht erfüllt alle Ansprüche an Komfort, Outdoor-Tauglichkeit und Wetterschutz für Ihre Filtertechnik. Da brauchen Sie sich nur noch um Ihre Filtertechnik zu kümmern. Vollisolierter Schacht für Erdeinbau **zur Betonhinterfüllung**. Aus hochwertigem Polypropylen, ohne Filtertechnik, Farbe beige

- die Wärmeisolierung reduziert massiv das Risiko des Einfrierens im Winter. Gedämmt mit XPS Styrodurplatten 30 mm.
- automatische Be-/Entlüftung, Be- und Entlüftungsröhre mit Schutzkappe
- mit Ventilator inkl. Elektroanschluss an Filterzeiten. Mit Schachtbeleuchtung und automatischer Sicherheitspumpe mit Sensor gegen Überflutung inkl. Elektroanschluss.
- mit vorinstallierter Leiter aus Aluminium.



044031      Technickschacht Standard zur Hinterfüllung  
Innenmasse 2,0 x 1,5 x 1,3 m mit Kunststoff-Deckel 900 x 900 mm      8'245.00

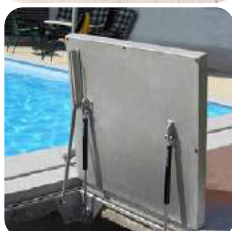


**ZUBEHÖR ZUM TECHNICKSCHACHT - AUS STANDARD WIRD DELUXE**

D

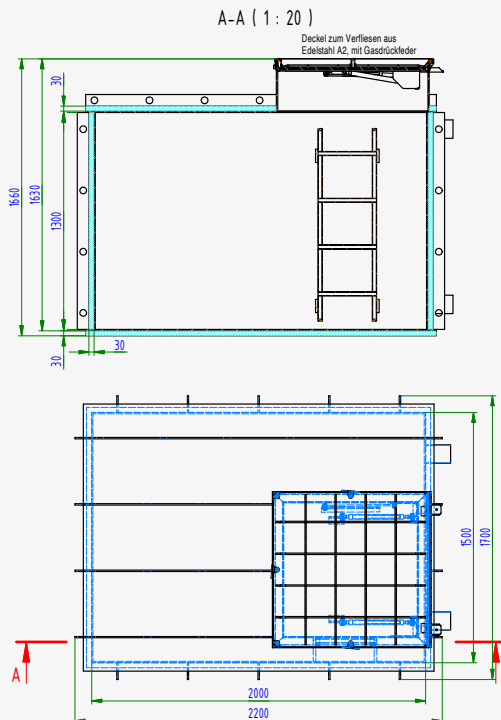
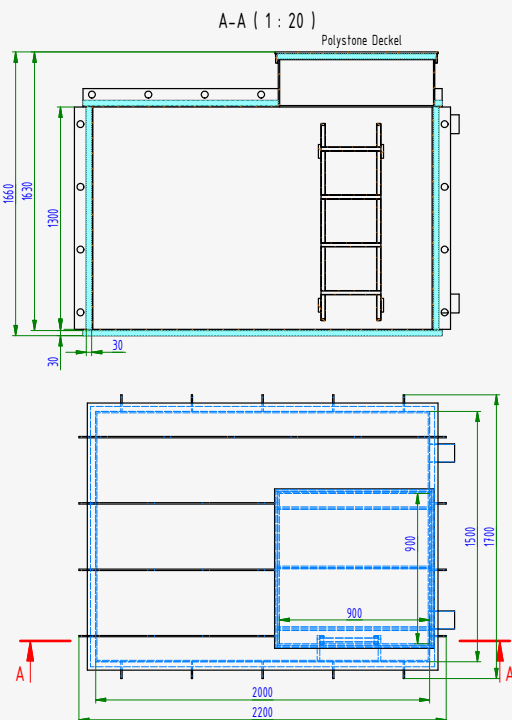
Müheloses und leichtes Öffnen des Technickschachtes mit Hilfe einer unterstützenden Gasdruckfeder. Deckel zum Verfliesen oder Verlegen von Steinen. Aus Edelstahl V2A, 900 mm x 900 mm, zum Einbau in den Fussboden.

044032      Deckel zum Verfliesen mit Gasdruckfeder      5'222.00



Technickschacht Standard mit  
Kunststoffdeckel 2,0 x 1,5 x 1,3 m

Technickschacht Standard mit  
Gasdruckfederdeckel 2,0 x 1,5 x 1,3 m



Artikelnummer      Bezeichnung      Preis CHF



**ÜBERLAUFSAMMELBEHÄLTER AUS PE - NICHT ISOLIERT**

D

- Material: Polyethylen
- Sicherheitsüberlauf 3" AG (Muffe)
- Saugleitung Losflanschanschluss Ø 90 mm
- Einlass mit Losflanschanschluss Ø 110 mm
- Entlüftungskappe 2" AG
- Temperaturbelastung max. 35 °C
- Schraubdeckel mit Spannverschluss
- Standardanschlüsse (Positionen nicht wählbar)

045020	Überlaufsammlerbehälter 1'100 l Abmessung L x B x H 1400 x 720 x 1400 mm, Gewicht 58 kg	3'214.00
045021	Überlaufsammlerbehälter 2'000 l Abmessung L x B x H 2070 x 720 x 1690 mm, Gewicht 113 kg	4'118.00
045022	Überlaufsammlerbehälter 3'000 l Abmessung L x B x H 2230 x 995 x 1650 mm, Gewicht 168 kg	5'952.00



**ÜBERLAUFSAMMELBEHÄLTER ZUR BETONHINTERFÜLLUNG**

D

Ausgleichsbehälter eckig aus Polystone, zur Betonhinterfüllung:

- mit Rinnenleitungsanschluss 2x DN 65 / Ø 75 mm, Frischwassereinlauf PPr25, Notüberlauf Ø 110 und Ansaugung DN 50 / Ø 63 mm, mit Filterkassette
- mit Wärmedämmung - XPS Styrodur 30 mm
- mit Kunststoff-Deckel 600 mm x 600 mm

**Preis für Überlaufsammlerbehälter in anderen Dimensionen, freistehend oder individuelle Abmessungen auf Anfrage**

045041	Überlaufsammlerbehälter 2'000 l Abmessung L x B x H 2140 x 1140 x 1630 mm, Gewicht 140 kg	5'077.00
045042	Überlaufsammlerbehälter 3'000 l Abmessung L x B x H 2140 x 1640 x 1630 mm, Gewicht 165 kg	5'484.00
045043*	Überlaufsammlerbehälter 4'000 l Abmessung L x B x H 2140 x 2140 x 1630 mm, Gewicht 190 kg	6'337.00
045045	Aludeck zu Überlaufsammlerbehälter zum Verfließen, für Öffnung 600 x 600 mm	567.00



**TECHNIKPANEL**

C

Sehr stabil, aus Polypropylen, Farbe weiss, für kompakte Installation der Filtertechnik.

044012	Technikpanel L x T x H 1100 x 780 x 1800 mm	1'480.00
044013	Technikpanel L x T x H 1500 x 780 x 1800 mm	1'655.00
044015	Technikpanel L x T x H 1850 x 1120 x 1800 mm	2'247.00

\*Nicht ab Lager lieferbar - Lieferfrist 3 - 4 Wochen

Artikelnummer      Bezeichnung      Preis CHF



**FILTER DRESDEN**

Aus glasfaserverstärktem Polyester-Harz hergestellt, hellgrau. Mit grosser transparenter Serviceöffnung oben DN 300. Mit angeformten Fuss, eingebautem Düsenkreuz, Entleerungshahn mit Schlauchanschluss. Manometer, manuelle Entlüftung und Anschlussverschraubung. Betriebsdruck max. 2,5 bar. Betriebstemperatur max. 40 °C.

**C**

**Filterpreise ohne AFM® oder Sandfüllung.**

041063	Dresden Ø 500 mm	1'422.00
041064	Dresden Ø 600 mm	1'528.00
041065	Dresden Ø 800 mm	2'384.00
041027	6-Wege-Ventilsatz 1½" zu Dresden Ø 500 mm + Ø 600 mm	234.00
041029	(a) 6-Wege-Ventilsatz 2" zu Dresden Ø 800 mm	300.00
083103	Besgo Rückspülventil DN 40 / Ø 50 mm - 125 mm	883.00
083201	(b) Besgo Rückspülventil DN 50 / Ø 63 mm - 140 mm	965.00



**TECHNISCHE DATEN**

Filter Ø	500 mm	600 mm	800 mm
Filterfläche	0,20 m <sup>2</sup>	0,28 m <sup>2</sup>	0,50 m <sup>2</sup>
Filterhöhe	815 mm	920 mm	1140 mm
Anschluss Ø	50 mm	50 mm	63 mm
Abstand Anschlüsse	125 mm	125 mm	140 mm
Leistungen bei 20 m/h	4 m <sup>3</sup> /h	5,8 m <sup>3</sup> /h	10 m <sup>3</sup> /h
Leistungen bei 30 m/h	6 m <sup>3</sup> /h	8,7 m <sup>3</sup> /h	15 m <sup>3</sup> /h
Leistungen bei 50 m/h	10 m <sup>3</sup> /h	14,5 m <sup>3</sup> /h	26 m <sup>3</sup> /h
<b>Füllung AFM®/Sand in kg</b>	105 / 125	126 / 150	336 / 400
AFM® 1 / Sand 0,4-0,8 Säcke	3	4	9
AFM® 2 / Sand 0,7-1,2 Säcke	2	4	9





Artikelnummer      Bezeichnung      Preis CHF

**HOCHSCHICHT FILTERBEHÄLTER BERLIN**

Aus glasfaserverstärktem Polyester-Harz hergestellt. Mit einer inneren Versiegelung, mit großer transparenter Serviceöffnung oben DN 300 und seitlich DN 220, mit eingebautem Düsenkreuz, Entleerungshahn mit Schlauchanschluss, Manometer und manueller Entlüftung.

- ohne Ventilsatz; mit Anschlussverschraubung
- Betriebsdruck: max. 2,5 bar
- Betriebstemperatur: max. 40° C
- Behälterfarbe: RAL 7035 (lichtgrau)
- nach DIN EN16713

041067	Berlin Ø 600 mm	3'069.00
041068	Berlin Ø 750 mm	3'899.00
083201	(a) Besgo Rückpülventil DN50 / Ø 63 mm – 140 mm	965.00
041029	(b) 6-Wege-Ventilsatz 2" zu Berlin	300.00

**TECHNISCHE DATEN**

Filter Ø	600 mm	750 mm
Filterfläche	0,28 m <sup>2</sup>	0,45 m <sup>2</sup>
Filterhöhe	1450 mm	1500 mm
Anschluss Ø	63 mm	63 mm
Abstand Anschlüsse	140 mm	140 mm
Leistungen bei 20 m/h	5.65 m <sup>3</sup> /h	9 m <sup>3</sup> /h
Leistungen bei 30 m/h	8.5 m <sup>3</sup> /h	13.25 m <sup>3</sup> /h
Leistungen bei 50 m/h	15 m <sup>3</sup> /h	22 m <sup>3</sup> /h
<b>Füllung AFM®/Sand in kg</b>		
AFM® 1 / Sand 0,4-0,8 Säcke	7	12
AFM® 2 / Sand 0,7-1,2 Säcke	12	11



Artikelnummer      Bezeichnung      Preis CHF

**FILTER TRITON NEO**

- Fiberglas verstärkter Tank aus einem Stück
- max. Betriebsdruck 3,5 bar
- max. Betriebstemperatur 50 °C
- inkl. Manometer und Entlüftungsventil

C

**Filterpreise ohne AFM® oder Sandfüllung**  
**Für technische Daten siehe nächste Seite**

041035	TR 40 NEO Ø 480 mm	924.00
041036	TR 60 NEO Ø 610 mm	1'105.00
041039	TR 100 NEO Ø 762 mm	1'639.00
041017	6-Wege-Ventilsatz 1½", fertig geklebt inkl. notwendiger Verrohrung	250.00
041018	6-Wege-Ventilsatz 2", fertig geklebt inkl. notwendiger Verrohrung	362.00
083102	Besgo Ventil DN 40 / Ø 50 mm – 190 mm	883.00
083202	Besgo Ventil DN 50 / Ø 63 mm – 190 mm	965.00
045-075	Ventil-Adaptersatz für 48 mm - ausgedreht Ø 50 mm	97.00
045-074	Ventil-Adaptersatz für 60 mm - ausgedreht Ø 63 mm	97.00



**FILTER TAGELUS NEO**

- Fiberglas verstärkter Tank aus einem Stück
- max. Betriebsdruck 3,5 bar
- max. Betriebstemperatur 50 °C
- inkl. Manometer und Entlüftungsventil

C

**Filterpreise ohne AFM® oder Sandfüllung**  
**Für technische Daten siehe nächste Seite**

041037	TA 40 NEO Ø 480 mm mit 6-Wege-Top-Mount-Ventil 1½"	900.00
041038	TA 60 NEO Ø 610 mm mit 6-Wege-Top-Mount-Ventil 1½"	1'042.00

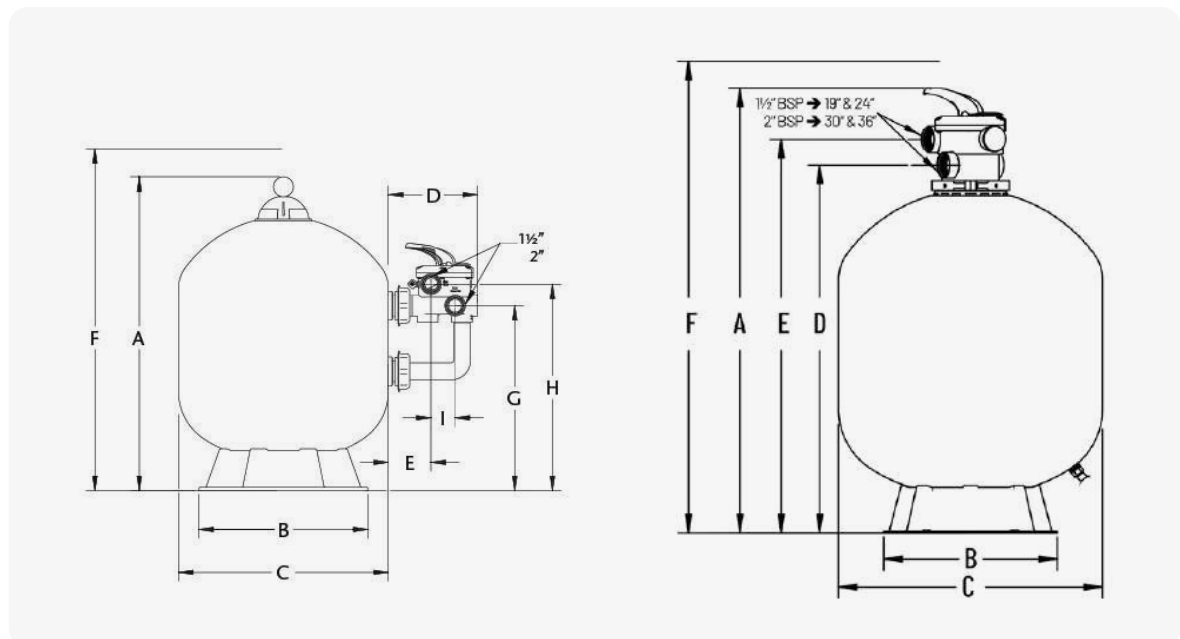






TECHNISCHE DATEN

Typ	TR 40 NEO	TR 60 NEO	TR 100 NEO	TA 40 NEO	TA 60 NEO
Filter Ø	480 mm	610 mm	762 mm	480 mm	610 mm
Für Ventile	1½"	1½" / 2"	2"		
Filterfläche	0,17 m <sup>2</sup>	0,29 m <sup>2</sup>	0,45 m <sup>2</sup>	0,17 m <sup>2</sup>	0,29 m <sup>2</sup>
Leistung 20 m/h	3,4 m <sup>3</sup> /h	5,8 m <sup>3</sup> /h	9,0 m <sup>3</sup> /h	3,4 m <sup>3</sup> /h	5,6 m <sup>3</sup> /h
Leistung 30 m/h	5,1 m <sup>3</sup> /h	8,7 m <sup>3</sup> /h	13,5 m <sup>3</sup> /h	5,1 m <sup>3</sup> /h	8,7 m <sup>3</sup> /h
Leistung 50 m/h	8,5 m <sup>3</sup> /h	14,5 m <sup>3</sup> /h	22,5 m <sup>3</sup> /h	8,5 m <sup>3</sup> /h	14 m <sup>3</sup> /h
<b>Füllung AFM® / Sand in kg</b>	<b>63 / 75</b>	<b>105 / 125</b>	<b>168 / 200</b>	<b>63 / 75</b>	<b>105 / 125</b>
AFM® 1 / Sand 0,4-0,8 Säcke	2	3	4	2	3
AFM® 2 / Sand 0,7-1,2 Säcke	1	2	4	1	2
A	785 mm	915 mm	1055 mm	878 mm	1009 mm
B	400 mm	400 mm	610 mm	400 mm	400 mm
C	480 mm	610 mm	762 mm	480 mm	610 mm
D	252 mm	252 mm	302 mm	715 mm	847 mm
E	120 mm	120 mm	160 mm	774 mm	904 mm
F	876 mm	1006 mm	1146 mm	1194 mm	1448 mm
G	463 mm	530 mm	590 mm	-	-
H	524 mm	592 mm	671 mm	-	-





## KAPITEL 4 | FILTERANLAGEN UND FILTERMATERIAL

### Filteranlagen



Artikelnummer	Bezeichnung	Preis CHF
<b>FILTERANLAGE AZUR</b> Filter aus Thermoplast mit 6-Wege-Ventil inkl. Pumpe Swimme. Betriebsdruck 2 bar.		<b>C</b>
044049	Filteranlage Azur Ø 375 mm, Pumpe Swimme 0,37 kW 230 V Füllmenge AFM/Sand 25/30 kg	804.00
044050	Filteranlage Azur Ø 475 mm, Pumpe Swimme 0,37 kW 230 V Füllmenge AFM/Sand 55/65 kg	875.00
044051	Filteranlage Azur Ø 560 mm, Pumpe Swimme 0,55 kW 230 V Füllmenge AFM/Sand 100/120 kg	985.00
041119	Filter Azur Ø 375 mm mit 6-Wege-Top-Mount-Ventil	630.00
041120	Filter Azur Ø 475 mm mit 6-Wege-Top-Mount-Ventil	652.00
041121	Filter Azur Ø 560 mm mit 6-Wege-Top-Mount-Ventil	680.00
031076	Pumpe Swimme 0,37 kW, 230 V (SW12), 4,5 - 5 m³/h - 10 mWS	425.00
031078	Pumpe Swimme 0,55 kW, 230 V (SW15), 7 m³/h - 10 mWS	455.00
033152	Pumpe Aqua Plus 6 0,25 kW, 230 V, 6 m³/h - 8 mWS	375.00
033154	Pumpe Aqua Plus 11 0,45 kW, 230 V, 12 m³/h - 8 mWS	429.00



<b>JACUZZI FILTER UND PUMPE</b>		<b>C</b>
125123	Schwimmbadpumpe Jacuzzi 1PS, 230 V	770.00
125124	Filter Jacuzzi Ø 570 mm / 14 m³/h	822.00



## 6-Wege-Umschaltventile



Artikelnummer	Bezeichnung	Preis CHF
<b>SPECK 6-WEGE-UMSCHALTVENTILE 1½"</b> Badumat R41, Rückspülventile manuell. <b>Neu: Profildichtung befindet sich im Ventiloberteil</b>		<b>A</b>
045030	Badumat R41/3 G 6-Wege-Umschaltventil 1½"	120.00
045031	Badumat R41/3 A 6-Wege-Umschaltventil 1½" AO mit 2 Verschlussstopfen R 1½" (alle Abgänge offen)	140.00
045038	Oberteil zu R41 1½"	104.00



<b>SPECK 6-WEGE-UMSCHALTVENTILE 2"</b> Badumat R51, Rückspülventile manuell. <b>Neu: Profildichtung befindet sich im Ventiloberteil</b>		<b>A</b>
045032	Badumat R51/3 G 6-Wege-Umschaltventil 2"	240.00
045033	Badumat R51/3 A 6-Wege-Umschaltventil 2" AO mit 2 Verschlussstopfen R 2" (alle Abgänge offen)	270.00
045039	Oberteil zu R51 2"	150.00

<b>ERSATZTEILE ZU PRAHER 6-WEGE-UMSCHALTVENTIL 1½"</b>		<b>A</b>
045-000*	Oberteil komplett, alte Ausführung (bis 2006)	86.00
045-005*	O-Ring Deckeldichtung, neue und alte Ausführung	24.00
045-014*	Stopfen 1½" mit O-Ring, neue und alte Ausführung	10.00

<b>ERSATZTEILE ZU PRAHER 6-WEGE-UMSCHALTVENTIL 2"</b>		<b>A</b>
045-001*	Oberteil komplett, alte Ausführung (bis 2006)	150.00
045-196*	Oberteil komplett, neue Ausführung (ab 2006)	150.00
045-009*	Sterndichtung, alte Ausführung (bis 2006)	36.00
045-006*	O-Ring Deckeldichtung, neue und alte Ausführung	30.00
045-015*	Stopfen 2" mit O-Ring, neue und alte Ausführung	12.00

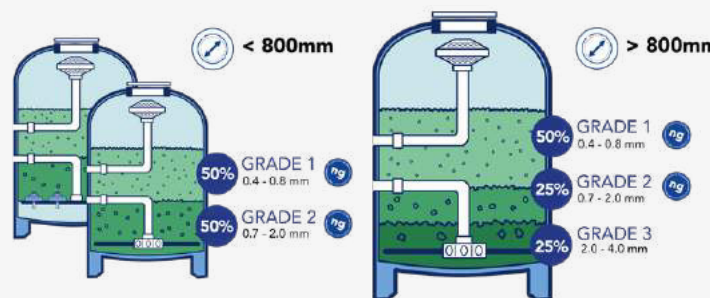
\*Nur solange Vorrat!



Artikelnummer      Bezeichnung      Preis CHF

**AFM® IST EIN EINZIGARTIGES, BIORESISTENTES FILTERMATERIAL**

Abhängig von der Filtergrösse, **benutzen Sie folgende AFM® Körnungen:**



**Für kleinere Filter (< Ø 800 mm Durchmesser) oder alle Filter mit Düsenböden, unabhängig von der Filtergrösse:**  
Benutzen Sie 50% AFM® NG Körnung 1 und 50% AFM® NG Körnung 2.

**Für grössere Filter (> Ø 800mm Durchmesser):**  
Benutzen Sie 50% AFM® NG Körnung 1, 25% AFM® NG Körnung 2 und 25% AFM® Körnung 3. AFM® Körnung 3 wird benötigt, um den Filterstern von grösseren Filtern zu bedecken. Dies garantiert einen angemessenen Wasserdurchfluss.



**SÄCKE À 21 KG FÜR SCHWIMMBAD** S

046101*	AFM® NG Korn 1	0,4 - 0,8 mm	Sack à 21 kg	50.00
046102*	AFM® NG Korn 2	0,7 - 2,0 mm	Sack à 21 kg	50.00
046103*	AFM® Korn 3	2,0 - 4,0 mm	Sack à 21 kg	50.00

**ACHTUNG**  
Ausnahmen gelten für Sondertransporte:  
Für Sondertransporte ab 10t AFM, an schwer zugänglichen Gemeinden (z.B. Berggemeinden) sowie wenn die Zufahrt mit einem 40t LKW nicht möglich ist, sind die Transportkosten NICHT inkl. und müssen für jedes Projekt zwingend angefragt werden!

**AUF WUNSCH SIND AUCH 25 KG SÄCKE ERHÄLTICH** S

046020*	AFM® NG Korn 1	0,4 - 0,8 mm	Sack à 25 kg	55.00
046021*	AFM® NG Korn 2	0,7 - 2,0 mm	Sack à 25 kg	55.00
046023*	AFM® NG Korn DIN	0,7 - 1,2 mm	Sack à 25 kg	55.00
046022*	AFM® Korn 3	2,0 - 4,0 mm	Sack à 25 kg	55.00



**BULK BAGS À 1000 KG** S

046030**	AFM® NG Korn 1	0,4 - 0,8 mm	Bulk Bag à 1000 kg	2'000.00
046031**	AFM® NG Korn 2	0,7 - 2,0 mm	Bulk Bag à 1000 kg	2'000.00
046033**	AFM® NG Korn DIN	0,7 - 1,2 mm	Bulk Bag à 1000 kg	2'000.00
046032**	AFM® Korn 3	2,0 - 4,0 mm	Bulk Bag à 1000 kg	2'000.00

\*Preise inkl. Transportkosten ab Frachtfreigrenze (CHF 3'000.00).  
\*\*Preise ab Lager Büsserach.



Filtermaterial

Artikelnummer      Bezeichnung      Preis CHF



**AKTIVKOHLE**

**C**

Spez. Gewicht 500 kg/m<sup>3</sup> = 50 l = 25 kg Aktivkohle

Bei der Herstellung von Aktivkohle werden kohlenstoffreiche Rohmaterialien durch Erhitzen in Verbindung mit Wasserdampf bzw. Chemikalien aktiviert. Durch die feine Porenverteilung in der Aktivkohle - pro g ca. 1'000 m<sup>2</sup> Oberfläche - ist die Schmutzaufnahmefähigkeit in Mehrschichtfiltern ca. doppelt so gross wie bei Anthrazit. Aktivkohle wird auch zur Entchlorung und Entzoonisierung (Sorptionsfiltration) verwendet. Vor Inbetriebnahme von Mehrschichtfiltern muss die Aktivkohle **24 Stunden intensiv gewässert und danach ausreichend gespült werden**. Spülwassergeschwindigkeit um ca. 50 m/h. Besonders geeignet für Schwimmbäder zur Entfernung von chlorierten Kohlenwasserstoffen, Entchlorung, Entzoonisierung. Rohstoff Kokoskohle.

**Preise inkl. Transportkosten ab Frachtfreigrenze (CHF 3'000.00)**

046012	Aktivkohle Alcarbon DC 50 / 8x16 (Kokoskohle) Körnung 1,18 - 2,36 mm Sack à 50 l/25 kg	262.00
--------	---	--------



**KIESELGUR**

**C**

**Preise inkl. Transportkosten ab Frachtfreigrenze (CHF 3'000.00)**

046013	Kieselgur Sack à 25 kg	128.00
--------	------------------------	--------



**FILTERQUARZSAND FEUERGETROCKNET**  
**Alle Preise ohne Transportkosten.**

**A**

046000	Sand Körnung 0,4 - 0,8 mm Schüttdichte 1'500 kg/m <sup>3</sup>	Sack à 25 kg	42.00
046001	Sand Körnung 0,7 - 1,2 mm Schüttdichte 1'500 kg/m <sup>3</sup>	Sack à 25 kg	42.00
046003	Sand Körnung 2,0 - 3,2 mm Schüttdichte 1'500 kg/m <sup>3</sup>	Sack à 25 kg	42.00



## KAPITEL 4 | FILTERANLAGEN UND FILTERMATERIAL

### Salz und Filterzubehör

Artikelnummer	Bezeichnung	Preis CHF
<div style="background-color: #e1f5fe; padding: 10px;"> <p><b>DA-GEN AKTIVATOR</b> <span style="float: right;"><b>C</b></span></p> <p>Mit dem DA-GEN Aktivator auf Basis von Magnesiumchlorid erreichen Sie eine noch bessere Filtrationsleistung und klareres Wasser. Alternativ kann der DA-GEN auch mit unserem Aktivator Standard (NaCl) betrieben werden. Dosierung: 1.5 kg Aktivator Special oder 1 kg Aktivator Standart pro m<sup>3</sup> Beckeninhalte (für TDS 1200).</p> </div>		
024090	(a) DA-GEN Aktivator Spezial MgCl <sub>2</sub> Sack à 25 kg	50.00
046015	(b) REOSAL Regeneriersalz fein - 25 kg (Eidgenössische Zulassungs-Nr. CHZN4763.K1) Sack à 25 kg	34.50
<div style="background-color: #e1f5fe; padding: 10px;"> <p><b>REGENERIERSALZ FÜR TOPCLEAN</b> <span style="float: right;"><b>C</b></span></p> <p>Preise inkl. Transportkosten ab Frachtfreigrenze (CHF 3'000.00)</p> </div>		
046017	(c) Regeneriersalz Tabletten speziell für Topclean geeignet Sack à 25 kg	55.00
<div style="background-color: #e1f5fe; padding: 10px;"> <p><b>ZUBEHÖR FÜR PRIVATE SANDFILTER</b> <span style="float: right;"><b>A</b></span></p> </div>		
045023	(d) Filterpalette Kunststoff schwarz 800 x 450 mm	116.00
045011	(e) Manometer Ø 5 cm ¼" AG für Filter 0 - 4 bar	32.00
045012	Manometer Ø 6 cm ¼" AG für Filter 0 - 4 bar	32.00
045014	Manometer Ø 5 cm ¼" AG für Triton-Anschluss hinten	40.00
045018	Manometer Ø 7 cm ¼" AG 0 bis 4 bar aus Edelstahl mit Öl gedämpft	220.00
045019	Unterdruckmanometer Ø 7 cm -1 bis 3 bar ¼" AG aus Edelstahl mit Öl gedämpft	220.00
045016	(f) Entlüftungseinheit zu Calplas Filter FA mit Manometer mit T-Stück und spez. Kugelventil ¼"	104.00
045017	Entlüftungseinheit zu Calplas Filter DCE mit Manometer mit T-Stück und spez. Kugelventil ¾"	112.00
045-022	(g) Filterstern Standard für Filter Ø 400 mm	122.00
045-023	Filterstern Standard für Filter Ø 500 mm	132.00
045-024	Filterstern Standard für Filter Ø 600 mm	144.00

